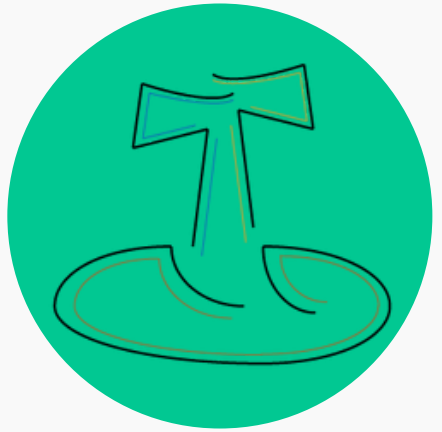
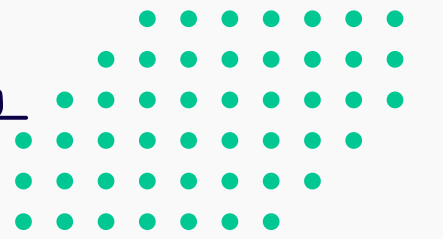
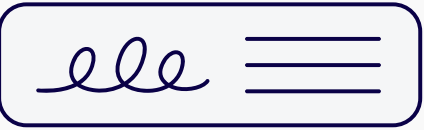


x x x x



Pla Comunicacional

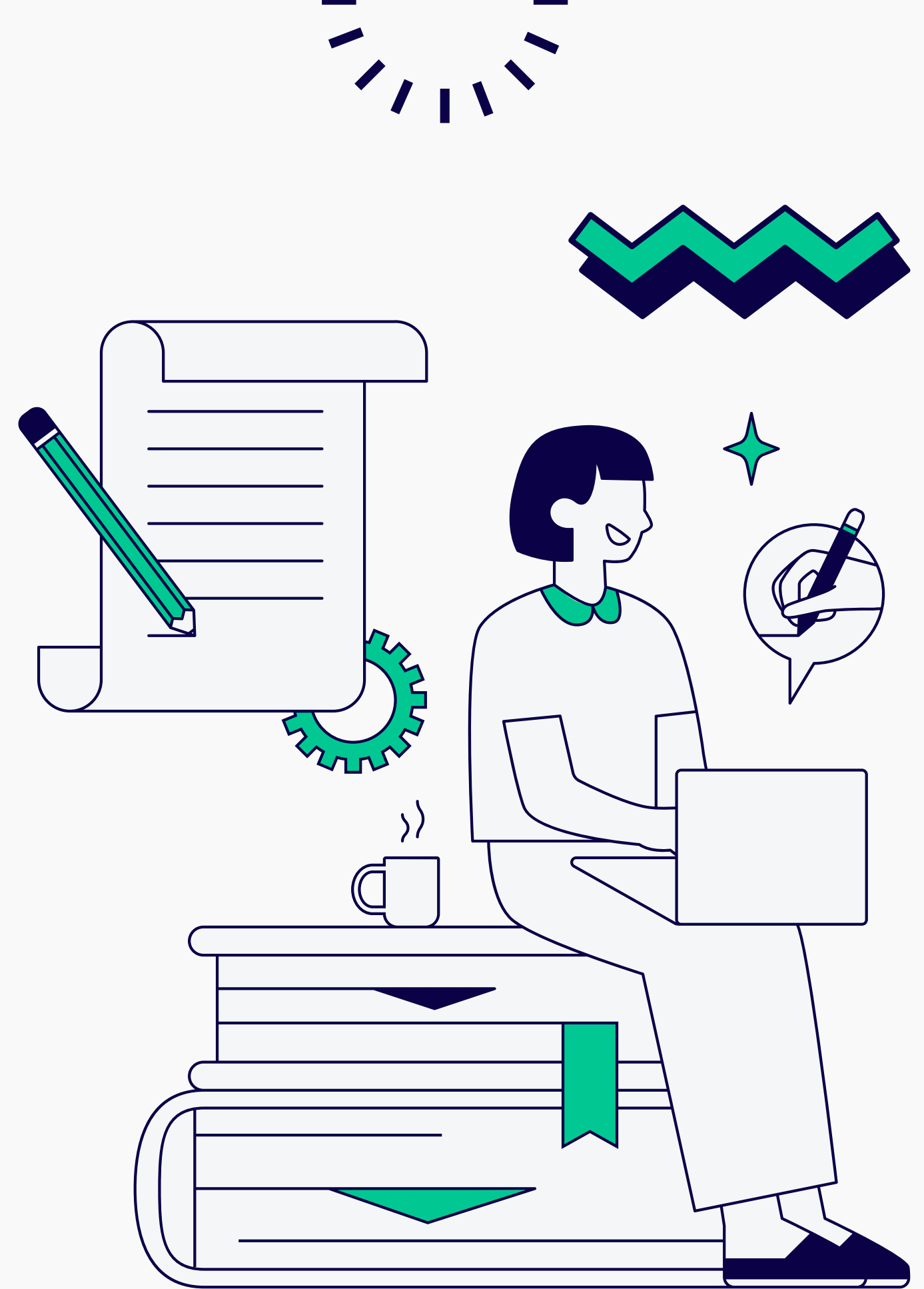
Obra social pa de Sant Antoni



Introducció al pla ○○○○

Aquest pla de comunicació es planteja com una eina essencial per garantir que tots els col·lectius vinculats al projecte de l'Obra Social Pa de Sant Antoni, especialment aquells en situació de vulnerabilitat o amb barreres d'idioma i accés tecnològic, comprenguin i se sentin part del projecte. A més, volem assegurar la implicació i el suport dels nostres col·laboradors, molts dels quals són persones grans i no tenen accés a les xarxes socials o a canals digitals convencionals

La diversitat de públics amb els quals treballem –emigrants, persones no catalano-castella parlants, beneficiaris amb poca formació en tecnologia, i col·laboradors grans– implica la necessitat d'una comunicació adaptada que faciliti la comprensió i la col·laboració de tots. A més, aquesta adaptació és fonamental per fomentar una xarxa de suport sòlida, on cada actor pugui aportar i beneficiar-se plenament de les oportunitats que el projecte ofereix.



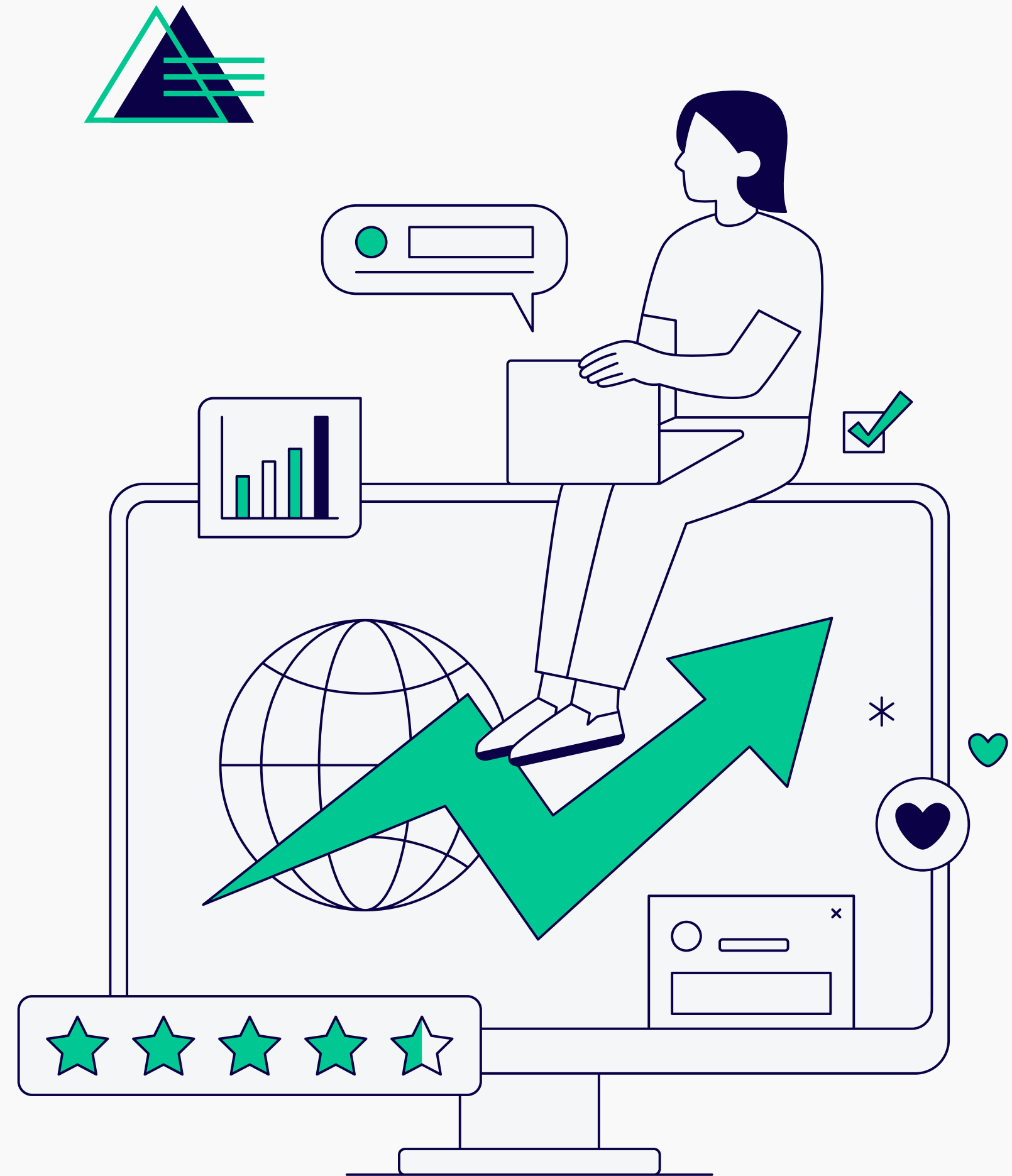
Objetius del pla $\times \times \times \times$

General

Assegurar una comunicació inclusiva i efectiva amb tots els col·lectius del projecte, adaptant missatges i canals per afavorir la comprensió i el compromís.

Específics

- Adaptar el contingut als diferents perfils (beneficiaris, col·laboradors, persones no catalanoparlants) perquè sigui comprensible i culturalment adequat.
- Facilitar la participació dels col·laboradors grans amb canals de comunicació tradicionals, promovent el seu compromís amb el projecte.
- Fomentar l'autonomia digital dels beneficiaris amb suport per utilitzar recursos digitals relacionats amb el projecte.



Accions del pla



-Adaptació de missatges: Traduir els materials clau a diversos idiomes (català, castellà, anglès, àrab, urdú, etc.) i simplificar el llenguatge. Es reforçaran els missatges amb infografies i vídeos explicatius per facilitar la comprensió.

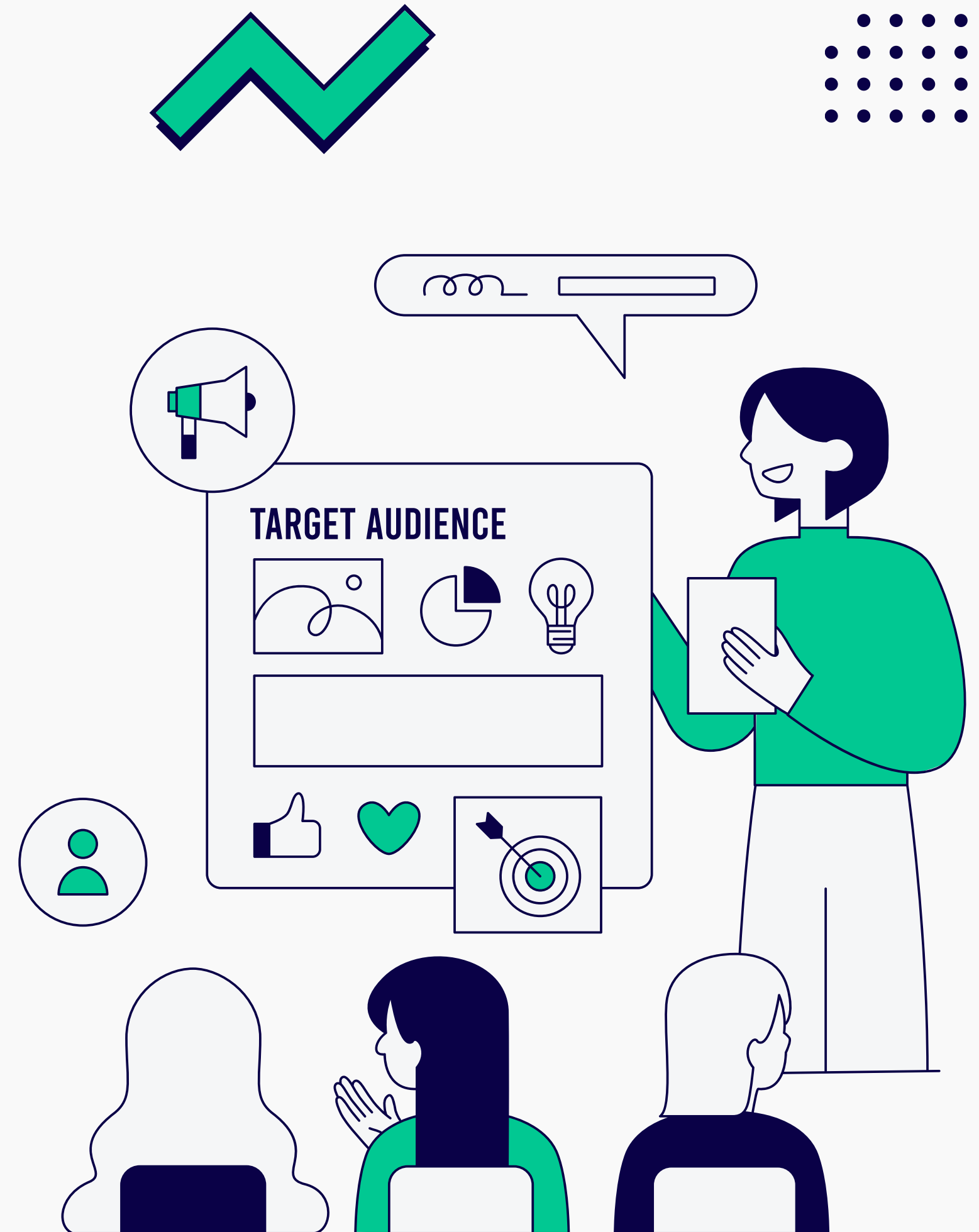
-Comunicació amb col·laboradors grans: Organitzar reunions mensuals presencials per informar-los del progrés del projecte, enviar butlletins impresos amb notícies actualitzades i establir una línia telefònica per atendre dubtes

-Inclusió digital: Fer formacions bàsiques per millorar l'ús de les eines digitals per a col·lectius amb menys competència tecnològica. Crear un grup o canal informatiu de WhatsApp en diversos idiomes per mantenir-los informats i col·locar cartells informatius en punts estratègics.

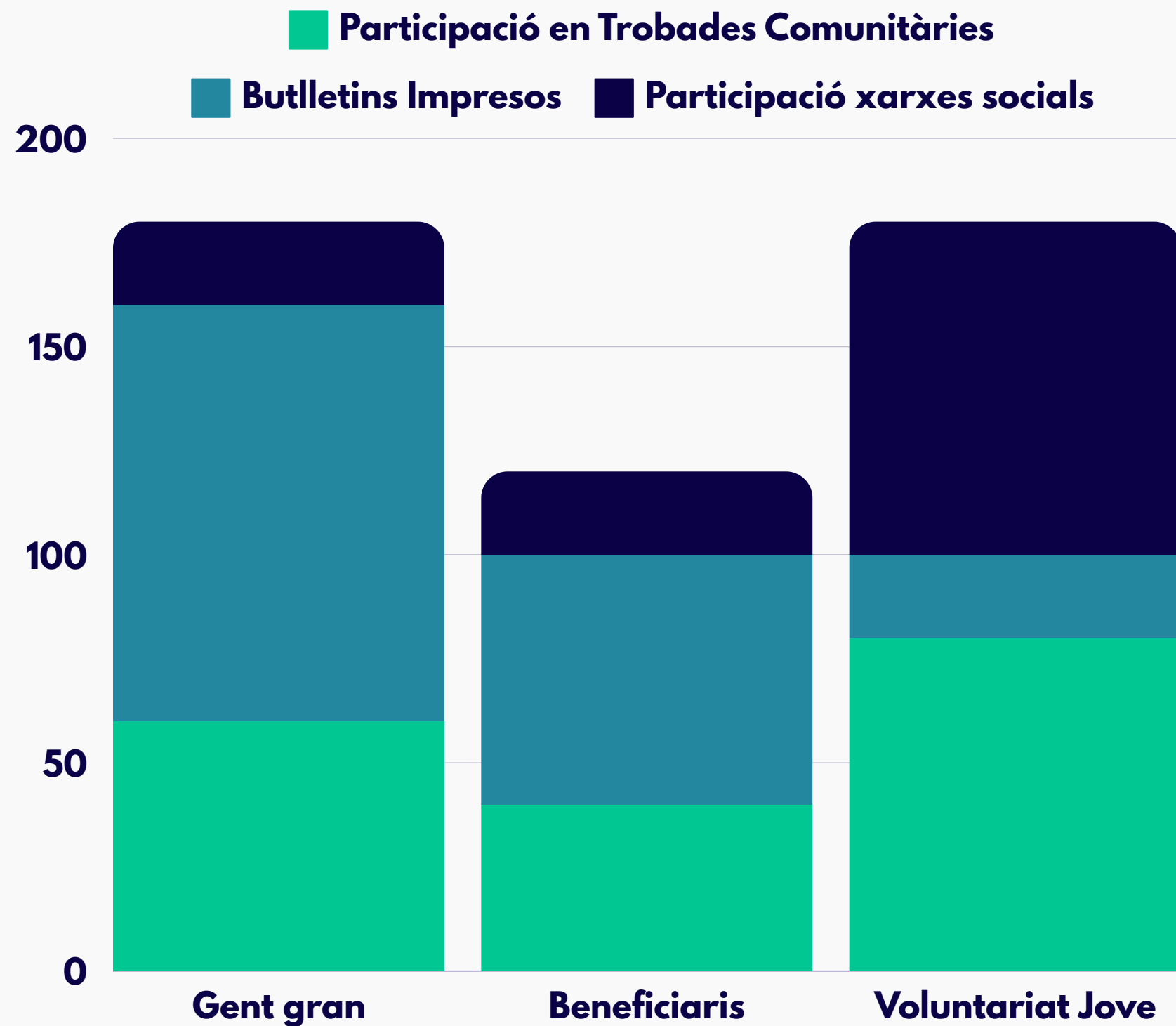
Estratègies ○ ○ ○ ○

Per captar l'atenció dels diferents col·lectius, aprofitarem espais de trobada, com després de la missa dominical, per comunicar els missatges clau del projecte de forma personal i propera. Aquesta estratègia ens permetrà arribar als col·laboradors grans i a les persones amb limitat accés digital.

Aprofitarem l'equip de joves i el pla de voluntariat per combinar-lo amb una estratègia de difusió més propera, organitzant trobades i espais informatius on procurarem captar l'atenció d'aquelles persones menys actives en xarxes socials, creant una connexió directa amb el projecte i fomentant la seva implicació en accions concretes de suport.



Indicadors



Indicador: Nombre de persones assistents a trobades després de missa o esdeveniments comunitaris.

Objectiu anual: 600 persones

Meta mensual: 50 persones

Mesures: Comparar la participació mensual en els diferents esdeveniments organitzats.

Indicador: Nombre de butlletins distribuïts mensualment a col·laboradors i comunitat sense accés a xarxes socials.

Objectiu anual: 1.200 butlletins

Meta mensual: 100 butlletins

Mesures: Control del nombre de butlletins distribuïts en mà després de missa, en trobades comunitàries i a domicilis de col·laboradors grans.

Indicador: Nombre d'interaccions en publicacions sobre el projecte (m'agrada, comparticions, comentaris).

Objectiu anual: 1.800 interaccions

Meta mensual: 150 interaccions

Mesures: Analitzar l'abast i efectivitat de cada publicació per millorar les estratègies en xarxes socials.

Evaluació del pla × × × ×

1. Feedback dels Receptors

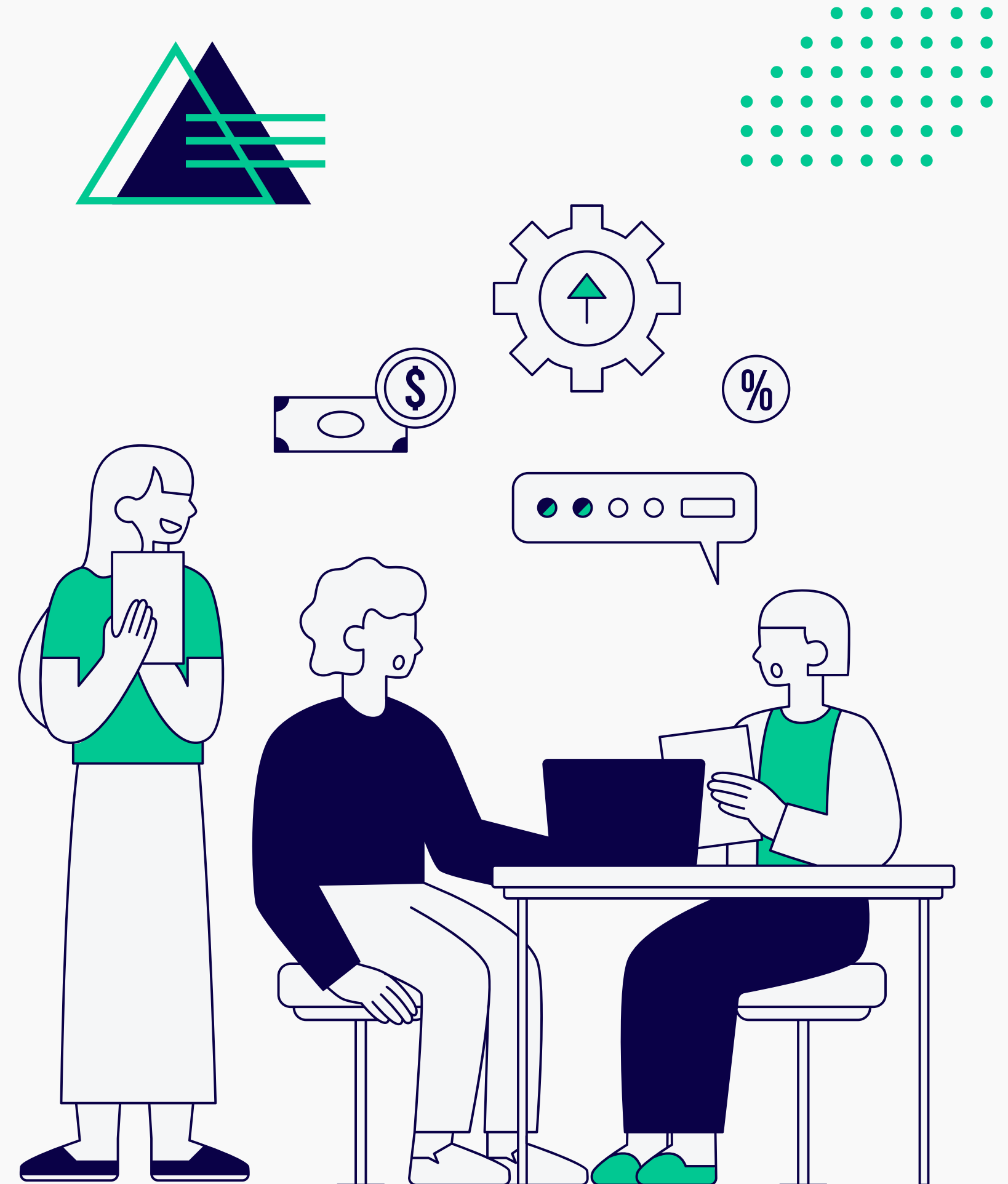
Mesurar la recepció dels missatges a través de respostes als butlletins, feedback oral en activitats i comentaris en esdeveniments, per ajustar el missatge si cal.

2. Sessions Informatives i Tallers

Organitzar sessions per a nous col·laboradors i beneficiaris, oferint informació del projecte, resolent dubtes i ajustant el llenguatge i metodologia segons les seves necessitats.

3. Seguiment dels Canals de Comunicació

Realitzar un seguiment trimestral de l'efectivitat de cada canal (butlletins impresos, xarxes socials, WhatsApp) per optimitzar els recursos segons el perfil de cada grup.



'Les nostres accions han de parlar més fort que les nostres paraules'

Sant Antoni



932 092 388



Carrer Calaf, 16 08021, Barcelona



padesantantoni@gmail.com



www.padesantantoni.com

× × × ×

